



Universidad Autónoma de Nuevo León
Facultad de Medicina
Departamento de Radiología e Imagen



TEMA No.13

Neuroradiología III

Tarea B: Estudiantes número de lista non.

25 octubre- 29 octubre

Nombre _____ **Grupo** _____ **No. De Lista** _____

1. ¿Cuál es la utilidad de la IRM en patología cerebral?

2. Señala las indicaciones para realizar una Angiografía Cerebral.

3. ¿Cuáles son los 4 tipos de Malformaciones Arterio-venosas?

4. ¿Cuál es la principal causa de Hemorragia Subaracnoidea no traumática?

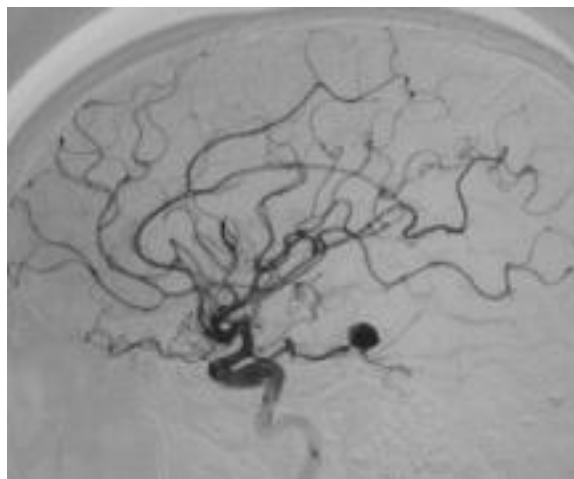
5. Señala las características de una tumoración cerebral intraaxial.

6. Menciona 5 tumores cerebrales intra-axiales.

7. Describe las características radiológicas de un Absceso cerebral en un TC.

8. ¿Cuáles son las ventajas de la IRM respecto al TC en Neuroradiología?

9. Describe el hallazgo.



10. Señala la arteria que irriga al lóbulo frontal.

